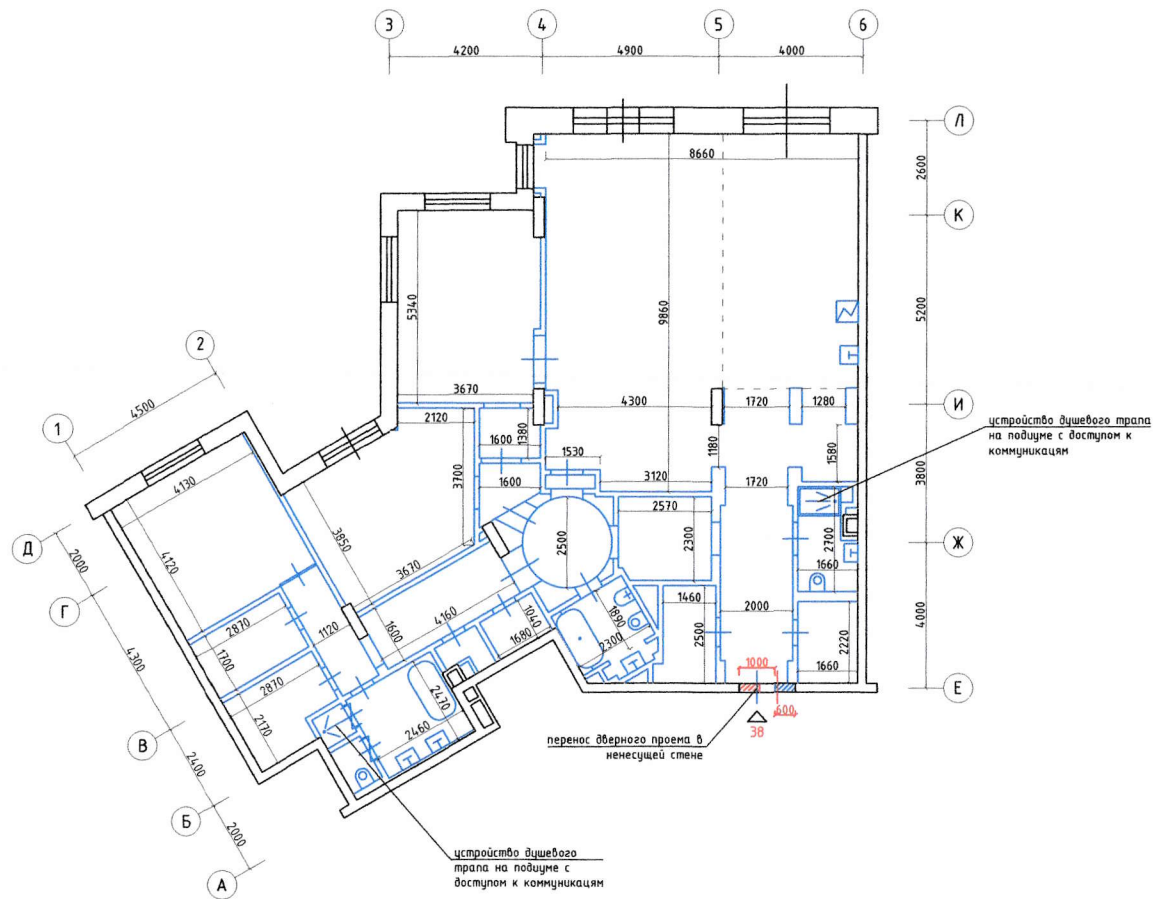


ПЛАН ПОМЕЩЕНИЯ СО СХЕМАТИЧНЫМ ОТОБРАЖЕНИЕМ  
МОНТАЖНО-ДЕМОНТАЖНЫХ РАБОТ  
М1:100



УСЛОВНЫЕ ОБОЗНАЧЕНИЯ:

- Вход в жилое помещение.
- Мойка, Умывальник.
- Унитаз (с инсталляцией).
- Биде.
- Ванна.
- Душевой трап с доступом к коммуникациям.
- Электрическая бытовая плита.
- Дверной блок.
- Монтаж (несущих перегородок, несущих конструкций, сан. тех. оборудования).
- Демонтаж (несущих перегородок, несущих конструкций, сан. тех. оборудования).

устройство душевого трапа на подиуме с доступом к коммуникациям

перенос дверного проема в несущей стене

устройство душевого трапа на подиуме с доступом к коммуникациям

УСЛОВНЫЕ ОБОЗНАЧЕНИЯ:

---- условная граница помещения.

ПРИМЕЧАНИЯ:

1. Расстановка осей принята условно.

Согласовано

Инв. N подл. Подпись и дата. Взам. инв. N

						1665-АС		
						г. Москва, пер. 1-й Зачатьевский, д. 5, кв. 38		
Изм.	Кол. уч.	Лист	№ док.	Подп.	Дата	Проект перепланировки и переустройства жилого помещения (квартиры)		
Разработал	Паутов А.Б.				13.08.2024			
						П	4	18
Н. контроль						План помещения со схематичным отображением монтажно-демонтажных работ		
ГАП	Заварская О.О.				13.08.2024	ООО "2ПРОЕКТОР"		
	Паутов А.Б.				13.08.2024	Формат А2		